

3

BüroWARE premium

**Flexibilität** als Strategie

A group of business professionals in a meeting. A woman in a black blazer and red top is looking towards the camera. A man in a light grey blazer is looking at a tablet. Another man in a blue shirt is standing and holding a pen. A man in a blue shirt is sitting at the table, looking at a tablet. A white box highlights the tablet and a pen on the table.

**Große** und kleine Unternehmen setzen auf BüroWARE!

# Kaufmännische Standardsoftware mit **integriertem** Entwicklungssystem

BüroWARE ist eine sofort einsetzbare kaufmännische Standardsoftware, die bei Bedarf auf branchen- und unternehmensspezifische Anwendungen abgestimmt werden kann.

Individualisierung, Pflege und Erweiterung mit dem BüroWARE Designer premium können durch BüroWARE-Partner oder den Anwender selbst erfolgen.

Als Unterbau nutzt BüroWARE premium einen modularen SOFTWAREKERNEL mit Funktionen für betriebswirtschaftliche Geschäftsprozesse.

SoftENGINE kann den Kern weiterentwickeln. Diese Weiterentwicklungen sind kompatibel zu den individuellen Anpassungen.

## **Konzeptionelle Vorteile:**

BüroWARE bietet eine schlanke, individuelle kaufmännische Standardsoftware auf der Basis eines gepflegten Softwarekerns.

## **Das bedeutet für BüroWARE-Anwender:**

- langfristige Sicherheit,
- überzeugende Wirtschaftlichkeit und
- dauerhaften Service.

Unternehmen, die bereits in der Vergangenheit ihre Entscheidung zugunsten BüroWARE getroffen haben, sind langfristig betreute und zufriedene Kunden. Zahlreiche Referenzen aus den unterschiedlichsten Bereichen der Wirtschaft belegen dies.



BüroWARE premium

## Flexibilität als Strategie

BüroWARE premium ist die **modulare kaufmännische Komplettlösung**, die wichtige Bereiche eines Unternehmens umfasst und miteinander verbindet.

BüroWARE schafft eine durchgängige kaufmännische Organisation aus einer Hand, **ist flexibel** und anpassbar, optimiert Arbeitsabläufe, beschleunigt diese und erschließt so ein beträchtliches Potenzial. Unternehmen erhalten **einen Softwaremaßanzug**.

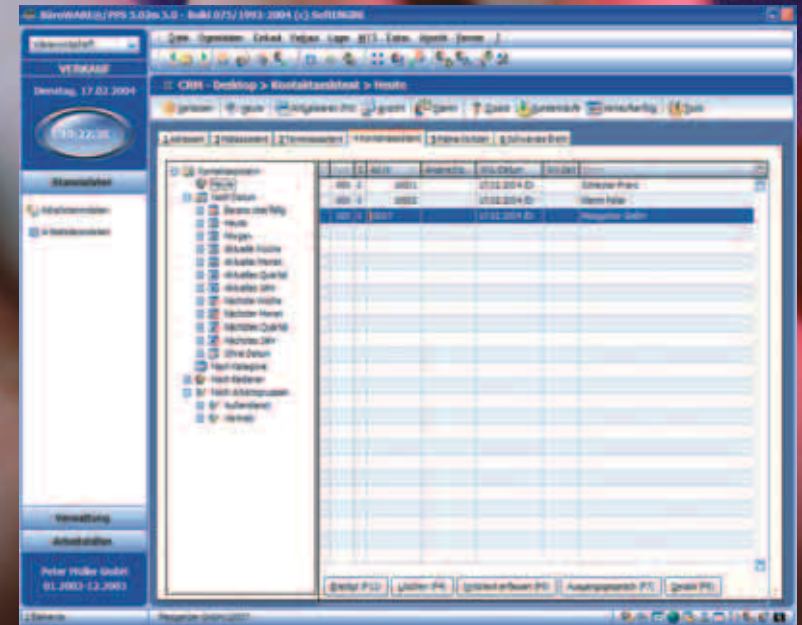
Gleichgültig, in welcher Branche Sie tätig sind, eines tun Sie auf jeden Fall: Sie verarbeiten Daten. Täglich werden Waren bewegt, Güter produziert oder Dienstleistungen erbracht. Sie kalkulieren, rechnen ab und werten die Ergebnisse aus. BüroWARE hilft Ihnen dabei. Ob als Branchenlösung, Standardsoftware oder individuelle Unternehmenslösung – die Einsatzmöglichkeiten von BüroWARE sind vielfältig. Realisierbar und erschwinglich für kleine und große Unternehmen in Industrie, Dienstleistung und Handel jeder Branche.



Die **Wahrscheinlichkeit** ist hoch, dass Sie eine kaufmännische Software über **Jahre hinweg** benutzen.

Als zentrales Organisationsinstrument, über das sämtliche geschäftliche Transaktionen und -prozesse abgewickelt werden, hat die kaufmännische Lösung eine längere „Lebensdauer“ als die meisten Güter, die für das Unternehmen angeschafft werden. Im Laufe dieser Zeit kann sich eine Geschäftsstrategie ändern, werden neue Märkte erschlossen und möglicherweise andere Produktionsverfahren eingeführt. Geschäftsprozesse ändern sich. In vielen Unternehmen sind sie sogar permanenter Veränderung und Optimierung unterworfen. Was heute fix ist, ist morgen oft schon von gestern. Unternehmen, die sich für eine flexible und anpassungsfähige Software entscheiden, können leichter auf die Anforderungen von morgen reagieren und Geschäftsabläufe besser und effizienter organisieren. Diese Flexibilität und Anpassungsfähigkeit sind neben der hohen Leistungsfähigkeit die unvergleichliche Stärke von BüroWARE premium.

# Der **moderne Standard** kaufmännischer Software



Wir haben BüroWARE premium für **Microsoft Windows** und konform zu bestehenden Standards entwickelt.

Anwender, die das Arbeiten auf grafischen Bedienoberflächen gewohnt sind, werden sich auch in BüroWARE premium schnell zurechtfinden.

Intelligente Assistenten helfen zudem dabei. Sie erklären auf Wunsch die Programmfunktionen von BüroWARE premium. So können Mitarbeiter auch anhand der Software geschult bzw. eingearbeitet werden. Wie wird gebucht? Wie funktioniert die Kostenrechnung oder die Inventurbewertung? Wie fakturiert man oder wie werden Löhne von Mitarbeitern abgerechnet? BüroWARE premium zeigt und erklärt viele Funktionen und Abläufe per Bildschirmfilm. Hilfe können Sie in nahezu allen Programmteilen bis hinunter auf Feldebene erwarten. Außerdem können Sie eigene Notizen hinzufügen. Erweitern Sie BüroWARE premium, können Sie ebenso die Hilfefunktion bzw. deren Informationsgehalt erweitern und in der allgemeinen Hilfefunktion publizieren. Die BüroWARE-Hilfefunktion lehnt sich an den gebräuchlichen Hilfestandard an.



## Wir haben der **Ergonomie** viel **Aufmerksamkeit** gewidmet.

Sie sollen effizient, aber ebenso auch gerne mit unseren Produkten arbeiten. Ja, das BüroWARE-Design ist farbig und fröhlich geworden. Wir haben es „liebvoll“ und mit viel Spaß an der Sache entwickelt. Wo immer es möglich war, wurden leicht verständliche Symbole gewählt.

Entscheidend für das Design der BüroWARE-Oberfläche war, dass viele Arbeiten sowohl mit der Tastatur als auch mit der Maus durchführbar sein sollten. Dadurch wird die Arbeit mit der BüroWARE-Benutzeroberfläche sehr einfach und intuitiv, was die Einarbeitungszeit entsprechend verkürzt. BüroWARE führt einen klar verständlichen Dialog mit dem Anwender, hilft in einer Vielzahl von Eingabefeldern, über so genannte Referenztabelle den richtigen Wert zu finden, und bietet einfache und komfortable Möglichkeiten nach Informationen zu suchen, sie zu filtern und auszuwählen. Das Arbeiten ist durchweg effizient und auch großes Arbeitsaufkommen kann in kurzer Zeit bewältigt werden.



Stabilität und **Funktionalität** genießen in BüroWARE einen höheren Stellenwert als die optische Darstellung auf dem Bildschirm.

Wir verteilen Informationen lieber auf zwei oder drei Bildschirmseiten, als diese bei maximaler Bildschirmauflösung in ein Fenster zu zwängen.

Weitere Merkmale von BüroWARE premium sind die Datenintegrität und die direkte Verbuchung. Datenintegrität bedeutet, dass sämtliche Statistiken und Buchungen anhand der Belege erneut erzeugt werden können. Des Weiteren bietet BüroWARE als Echtzeitsystem eine Einheit im Mengen- und Wertefluss. Deshalb sind die Statistiken sofort nach Angebots- oder Rechnungsstellung aktuell. Die Mengen und Bestände im Lager stimmen, Umsatzstatistiken sind systemweit aktuell. Jeder Vorgang kann gemäß den gesetzlichen Richtlinien jederzeit wieder storniert werden. Ein Storno oder eine beliebige Mengen- oder Preisänderung (innerhalb der Belege) hat direkte Auswirkungen auf die Statistiken und Bestände. BüroWARE-Anwender arbeiten daher stets mit aktuellen Zahlen und Informationen.



# Technologie

Unsere **Datenbanktechnologie** haben wir für die Bearbeitung kommerzieller Geschäftsvorgänge optimiert und für die Arbeit über das **Internet entworfen.**

BüroWARE nutzt wahlweise ein 2- oder 3-Schicht-Client/Server-Modell, über das man ganz „normal“ per Windows-Client oder über das Internet arbeiten kann. Sämtliche Prozesse werden dann auf leistungsfähigen Zentralrechnern abgewickelt. Für die Arbeitsstationen reicht im Bedarfsfall ein Terminal aus. Dieses Konzept vereinfacht die Netzwerkadministration und reduziert die Hardwarekosten. Die BüroWARE-Datenbasis ist odbc-fähig, wodurch mit SQL der Zugriff von Fremdprodukten auf die Datenbasis möglich wird. So können neben den integrierten BüroWARE-Dataminingprodukten weitere Systeme für Informationsrecherche und Business-Intelligence eingesetzt werden. Im täglichen Arbeitsablauf bietet die BüroWARE-Schnittstellentechnologie beträchtliche Vorteile, da sie eine automatisierte Weiterverarbeitung von Datensätzen ermöglicht. So können Daten von Scannern, Waagen oder Barcode-Lesegeräten übergeben werden. BüroWARE ist mit Spezialhardware erweiterbar. Ebenso kann aber auch eine Webseite mit BüroWARE verknüpft werden.

Anfragen von Interessenten können über diese Schnittstellen ohne Doppelerfassung den Interessentendatensätzen hinzugefügt werden. Überhaupt öffnet BüroWARE die Tür ins Internet.

Die Anbindung an die **Internetfunktionalität** bedeutet eine hohe Automatisierbarkeit von Anfragen und Bestellungen, die aus dem Internet an die Warenwirtschaft übergeben werden. Alle unsere Internetsysteme wurden eigens für BüroWARE entwickelt und sind hervorragend integriert. Sie bieten ein immenses **Lösungspotenzial**, wenn es um die Verlagerung von Geschäftsprozessen ins Internet oder das Reengineering von Abläufen in Verbindung mit dem Internet geht.

So kann BüroWARE direkt mit den Systemen von Kunden und Lieferanten für **eProcurement-, B2B- und B2C-Prozesse** gekoppelt werden, was ein gigantisches Potenzial zur Optimierung der eigenen Geschäftsprozesse bietet.

# Der **Leistungsumfang** von BüroWARE premium

BüroWARE premium ist eine mächtige, sorgfältig aufeinander abgestimmte Softwarelösung, mit der ein Unternehmen durchgängig organisiert werden kann. Der Aufbau ist modular. Das bedeutet, Sie können BüroWARE premium anforderungsbezogen zu einer Komplettlösung ausbauen.

Sie können mit Einzelkomponenten der BüroWARE-premium-Produktlinie starten und diese nach und nach erweitern. Lizenzierbar ist auch das Entwicklungssystem „Designer premium“, mit dem BüroWARE premium zu einer maßgeschneiderten Softwarelösung mit Workflow konfiguriert werden kann. Im deutschsprachigen Raum unterstützen Sie dabei über 200 autorisierte Vertriebspartner mit hoher betriebswirtschaftlicher Kompetenz oder übernehmen diese Aufgabe sogar komplett für Sie. BüroWARE premium umfasst die

Anwendungsmodul Finanzwirtschaft, Warenwirtschaft, Produktionswirtschaft, Vertriebswirtschaft und Personalwirtschaft. Diese Basismodule können durch Internetkomponenten, einen Webshop oder dem B2B-Flow unserer Verbindungssoftware ergänzt werden, die BüroWARE premium über das Internet mit den Warenwirtschaftslösungen und Bestellsystemen Ihrer Kunden koppeln können. Anforderungsbezogen bieten Hersteller wie Tobit oder gotomaxx eBilling, Archivierungs- oder Faxlösungen an, die speziell für BüroWARE optimiert sind. Weitere Komponenten ermöglichen eine direkte Anbindung an die Software Ihres Steuerberaters, erschließen eBay als interessanten Verkaufsmarktplatz oder helfen, Ihren Belegversand online über das Internet abzuwickeln. Sie können auch Office-Pakete, Versandmanager oder CAD-Software in Verbindung mit BüroWARE verwenden. BüroWARE

premium schränkt Sie nicht ein, im Gegenteil: Es eröffnet Ihnen weitreichende Möglichkeiten für eine optimale Organisation intern und über Unternehmensgrenzen hinweg. Die Finanzwirtschaft bietet die Finanz- und Anlagenbuchhaltung sowie die OLAP-Technologie für die Datenanalyse und -recherche.

Die BüroWARE-EURO-FIBU mit Wirtschaftsprüferzertifikat bietet eine Sachkonten-Debitoren- und Kreditorenbuchhaltung, freie Kontenrahmen und variable Buchungsmöglichkeiten, die sowohl für Einsteiger als auch für Profis die perfekte Buchhaltungsumgebung darstellen. Das Cash- Management sorgt dafür, dass die finanziellen Ressourcen klug disponiert und genutzt werden können. Das eBanking erlaubt die Onlineanbindung der Hausbanken.

## Verwaltung von Fremdwährungen, Mahnwesen, Zahlungsverkehr, OP-Verwaltung, Akontozahlungen, Kostenstellen, Bilanz, GuV KER und viele weitere wichtige Auswertungen runden die FIBU ab und **schaffen ein professionelles Finanzsystem** im Mittelpunkt der BüroWARE-Familie.

Bis zu 90 % aller Buchungen werden in der Finanzwirtschaft automatisiert erzeugt! Rechnungen, Gutschriften aus der Warenwirtschaft, Produktionsplanung, Buchungen aus der Personalabrechnung sowie Abschreibungen aus der Anlagenbuchhaltung fließen in die Finanzbuchhaltung. Zahlungen aus dem Zahlungsverkehr werden in der FIBU wertgestellt. Diese Wertstellung bewirkt die sofortige Kreditlimitaktualität in der Warenwirtschaft. Dort funktionieren die Lieferüberwachung und die Kreditlimitprüfung dank aktuellster Zahlen aus der Finanzbuchhaltung. Zeitvorteile und Automatismen beim Mahnen und Zahlen entstehen. Mahnungen können per E-Mail dem Empfänger direkt zugestellt werden. Einen Zeitgewinn bewirkt darüber hinaus die Onlineanbindung der Hausbanken per Electronic Banking. Diese ermöglicht sowohl die Übergabe der Zahlungen an die Bank als auch die Übernahme von wertgestellten Debi-

torenzahlungen vom Bankkontoauszug zur Finanzbuchhaltung. Diese Zahlungen werden mit den offenen Posten verglichen und Vorschläge für einen automatisierten Ausgleich werden erstellt. In diesen Verbund kann die Kosten- und Warenkorb-Leistungsrechnung integriert werden, die ebenfalls von dem Datenkreislauf profitiert, eine Projekt-, Kostenstellen- und Kostenträgerrechnung ermöglicht und umfangreiche Budgetierungs-, Planungs- und Prognoseszenarien eröffnet. In enger Verbindung dazu steht die Anlagenbuchhaltung, die grundlegende Daten für das unternehmensweite Controlling und für die Finanzplanung liefert. Sie können die Wirtschaftsgüter steuerlich, handelsrechtlich und kalkulatorisch abschreiben, deren Werteentwicklung voraussehen und Standorte ebenso wie Versicherungen und Kostenstellen verwalten. Es lassen sich freie technische Stammdaten, Anlageninformationssysteme sowie

zahlreiche Auswertungslisten individuell abstimmen. Die Finanzanalyse (EAP) kann unter Verwendung der OLAP-Technologie den kompletten Datenbestand analysieren und diese Daten in verständliche Informationen über Kaufverhalten, Kundenmärkte, Ertragsentwicklungen u.a. aufbereiten und wesentlich zur Entscheidungsfindung beitragen. Rundherum bietet BüroWARE premium eine hochintegrierte finanztechnische Komplettlösung. Mit der BüroWARE-Warenwirtschaft werden die Warenflussprozesse vom Angebot über Beschaffung und Lieferung abgebildet, Abrechnungen gesteuert und die Ergebnisse in einem Management-Informationssystem aufbereitet. Warenbeschaffung, Lagerung und Verteilung sind in automatisierbaren Kreisläufen zusammengefasst. Weitere Belegarten können einfach definiert werden. In ihrer Gesamtheit stellt die Warenwirtschaft

ihr Leistungsspektrum anpassbaren Komponenten zur Verfügung. So erhält jedes Unternehmen ein auf seinen Bedarf abgestimmtes Leistungsspektrum der Software. Verfügbar sind u.a. definierte Strukturen für Interessenten, Kunden und Lieferanten, Vertriebsgebiete, Versandsteuerung, Marketingdaten, Katalogartikel und Vertreter. Weitere Strukturen sind hinzufügbare. Wiederkehrende Vorgänge in Unternehmen können über Generatoren, Work- und Taskflowskripts automatisiert werden. BüroWARE bietet Funktionen für die Bestell-, Liefer- und Einkaufsdisposition in Verbindung mit umfangreichen Konditionierungsmöglichkeiten mit Mengen- und Sonderpreisen auf Adress-, Artikel- und Projektebene sowie Aktionspreise und Bonifizierung. BüroWARE premium ist voll filial- und mandantenfähig. Verarbeitungsroutinen für Serien- und Chargenartikel, Projektabrechnung, Verkaufskits, beliebig viele Läger und Funktionen für das Duale System (ARA), Intrastat, Strecken- und Kommissionsgeschäfte sind ebenso vorhanden wie komfortable Inventurlösungen mit umfangreichen Bewertungsmöglichkeiten und viele weitere Geschäftsprozesse. Zahlreiche Auswertungen runden die Warenwirtschaft

ab. Angebots-, Auftrags- und Rechnungsbelege können mittels Beleggenerator gestaltet werden. Zahlreiche vorgefertigte Statistiken sind bereits vorhanden. Für produzierende Unternehmen bietet BüroWARE ein Softwarepaket, das auf die Anforderungen von Serien-, Varianten- und Einzelfertigern abgestimmt wurde. Hier leistet BüroWARE die Variantengenerierung, Produktionsdisposition und produktionsoptimierte Warenbeschaffung. Die individuelle Anpassbarkeit mit dem Konfigurationswerkzeug Designer sichert die langfristige Nutzbarkeit von BüroWARE für das Unternehmen. Der CRM/OfficePlanner ist das Softwarewerkzeug für die Vertriebswirtschaft. Hier können Beziehungen, Verkäufe und Kontakte mit Kunden, Interessenten und Lieferanten organisiert werden. Der OfficePlanner stellt die zentrale Plattform für alle Mitarbeiter im Vertrieb und im Büro bereit. Zentrale Plattform bedeutet, dass alle Informationen, die rund um die Datensätze von Debitoren, Kreditoren und Interessenten ermittelt werden, greifbar sind. Hier stehen Informationen aus der Finanzbuchhaltung und Warenwirtschaft über Kaufverhalten, Verkaufserfolg, Kampagnen, Kreditlimit, Zahlungsverhalten,

Bestellzyklus genauso bereit wie Informationen aus dem OfficePlanner – so z.B. die jahresübergreifende Gesprächshistorie, die verwalteten und erzeugten Dokumente oder der komplette E-Mailverkehr. Anrufe können per Mausklick erfolgen und Anrufer schon nach dem ersten Klingelzeichen erkannt und deren Datensatz auf dem Bildschirm bereitgestellt werden. Der OfficePlanner ist das Universalgenie, mit dem die tägliche Büroarbeit besser, effizienter und zeitsparender organisiert werden kann. Damit eng verzahnt ist das Personalmanagement, über das Mitarbeiterdatensätze verfügbar sind. Eine Personal- und Ressourcenplanung kann auf diese Weise ganz einfach erfolgen. Mitarbeiter können Vertriebsprojekten zugeordnet werden. Hieran ist eine bedienerfreundliche Personalabrechnung angeschlossen, über die die Entgelte der Mitarbeiter nach aktuellen steuer- und sv-rechtlichen Richtlinien abrechenbar sind. BüroWARE unterstützt die KUG-Abrechnung und ist ausgerüstet mit einer Schnittstelle für die Zeiterfassung, mit Electronic Banking für die Onlineüberweisung, Zeitkonten, Unterbrechungszeiträumen, einem Korrekturmodul und vielen weiteren

Funktionen, wie sie von einem umfassenden und komfortablen  
**DEÜV-zertifizierten Abrechnungssystem erwartet werden.** BüroWARE  
ermöglicht zusätzlich Bewerbermanagement, Stellenverwaltung,  
**Personaldatenverwaltung** und Urlaubsplanung.

Das Internet ist der Schlüssel zum Geschäftserfolg von morgen – das BüroWARE-Webtool öffnet den Unternehmen durch eine Inhouse-Lösung die Tür und bringt eine umfassende ERP-Lösung ins Web. In Verbindung mit der BüroWARE-Warenwirtschaft und den BüroWARE-Webanwendungen können Produkte im Internet präsentiert, in einem Shop angeboten und Bestellungen entgegengenommen werden. Aber BüroWARE bietet mehr als reine Verkaufunterstützung im Internet: Die Warenverwaltung basiert auf den Warenwirtschaftsdaten des lokalen Netzes. Änderungen und Neuerungen sind somit sofort verfügbar. Der Anwender ist in der Lage, Webseiten durch Eingaben in der Warenwirtschaft zu aktualisieren. So hat das Unternehmen stets aktuelle und gepflegte Webseiten. Interessenten, die über den Shop anfragen, stehen umgehend in der Interessentendatenbank zur Verfügung. Das Webtool integriert sich in die bestehende

DV-Landschaft. Dies bietet enorme Synergieeffekte, da zahlreiche Geschäftsprozesse hochgradig automatisiert werden können. Da keine Änderungen am bestehenden Warenwirtschaftssystem erforderlich werden, schützt das Webtool die bereits in BüroWARE getätigten Investitionen, vereinfacht die Auftragsbearbeitung und erschließt neue Geschäftsfelder im Internet.

Ab einer gewissen Anzahl von erwarteten Bestellungen aus dem Internet ist es sinnvoll, auf einen betreuten Shop zurückzugreifen. Bei den im Internet gehosteten Webshops auf [www.gotoweb.at](http://www.gotoweb.at) und [www.bwshopware.de](http://www.bwshopware.de) entfallen für den Anwender die Investitionen in Hard- und Software. Damit stellt diese Variante eine preislich interessante Alternative zur kostenintensiveren Inhouse-Lösung dar. Dennoch erhält der Anwender die Möglichkeit, Produkte und Dienstleistungen im Internet

anzubieten. Der Datentransfer zwischen Warenwirtschaft und Webshop, beispielsweise um Preisänderungen durchzuführen, neue Artikel einzupflegen oder Bestellungen abzuholen, erfolgt per E-Mail. Die Datenaufbereitung kann online oder durch die Im- und Exportfunktionen der BüroWARE-Warenwirtschaft durchgeführt werden. Die aus dem Internet eingetroffenen Bestellungen werden direkt in BüroWARE integriert und an die Belegbearbeitung überstellt. B2BFLOW ist das eProcurementsystem (elektronisches Bestellsystem), mit dem Bestelldaten schon beim Kunden durch einen Treiber für die Verarbeitung in BüroWARE aufbereitet werden. Die Daten werden vom Kunden per E-Mail an den Lieferanten gesendet und von BüroWARE verarbeitet. Es entsteht kein Datenbruch und die nochmalige Erfassung der Bestellung wird überflüssig. Dabei kann B2BFLOW zur umfassenden Katalogsoftware ausgebaut werden.



# Anpassungsmöglichkeiten von BüroWARE premium

Flexibilität und Anpassbarkeit der Software sind ebenso wichtig wie der Funktionsumfang.

BüroWARE schließt die Lücke zwischen marktüblichen Standardlösungen und eigens entwickelter Individualsoftware durch sein ausgefeiltes Designermodul. Mit dem Designer kann die Standardsoftware flexibel auf neue Anforderungen abgestimmt werden. So können komplexe Geschäftslogiken eingestellt und Bildschirmmasken, Tabellen, Abläufe, Berechnungen und Formulare verändert werden. Eine besondere Stärke des Designer premium ist die Möglichkeit komplexe mitarbeiterübergreifende Abläufe per Workflow-Programmierung zu automatisieren. Das Ergebnis ist eine hocheffiziente, individuell auf das Unternehmen zugeschnittene Soft-



warelösung, die über Jahre hinaus passt, mit dem Unternehmen wächst und sich mit dem Unternehmen verändert. Wir liefern BüroWARE premium als einsatzfähiges System aus. Oberfläche, Datenstruktur, Erfassungstabellen, MIS-Systeme und weitere Komponenten wie Belege und Statistiken sind bereits integriert. Auch eine individuell optimierte BüroWARE premium profitiert dauerhaft von den Weiterentwicklungen der Software. Individuelle Anpassungen können dank der BüroWARE-Layertechnologie jeweils mit dem neuesten, vom Softwarehaus gepflegten Programmkern zusammen verwendet werden.

vorher

VON HIER ZU EINER INDIVIDUELL GESTALTETEN OBERFLÄCHE SIND ES NUR WENIGE MINUTEN.

nachher

The image shows a transition from a complex, multi-paneled software interface (labeled 'vorher') to a simplified, more user-friendly interface (labeled 'nachher'). A black arrow points from the 'vorher' interface to the 'nachher' interface. The 'nachher' interface features a cleaner layout with fewer elements and more prominent controls, illustrating the ease of customization.



Vorteil der Layertechnologie:  
**Individuelle Anpassungen in BüroWARE bleiben auch nach einem Update erhalten.**

	DESIGNER	BASIC	MEDIUM	PREMIUM
Datenstruktur		vorhanden	vorhanden	vorhanden
Felder hinzufügen		vorhanden	vorhanden	vorhanden
Feldnamen ändern		vorhanden	vorhanden	vorhanden
Feldlängen ändern		vorhanden	vorhanden	vorhanden
Feldformatierungen		vorhanden	vorhanden	vorhanden
Auswahltabellen		vorhanden	vorhanden	vorhanden
Menüstruktur		vorhanden	erweitert	erweitert
Rechtevergabe		vorhanden	erweitert	erweitert
Erfassungstabellen		vorhanden	erweitert	erweitert
Formeln Faktur		vorhanden		
Formeln Faktur selektiv			vorhanden	erweitert
Kaskadierende Routinen			vorhanden	erweitert
Businesslogik			vorhanden	erweitert
Designer für Belege		vorhanden	erweitert	erweitert
Designer für Statistiken		vorhanden	erweitert	erweitert
Stammdatenkalkulation			vorhanden	erweitert
Designer für MIS				vorhanden
Designer für Workflow				vorhanden
Designer für Taskflow				vorhanden
Scriptsprache dplus				vorhanden



# Wirtschaftlichkeit. Sicherheit. Service.

**Wirtschaftlichkeit.** Softwarelösungen aus einer Hand. Mit sorgfältig aufeinander abgestimmter Software verbessern Sie den Workflow, denn alle Komponenten arbeiten effizient zusammen und ergänzen einander. Mit BüroWARE sind alle wesentlichen Softwareprodukte verfügbar, die ein Unternehmen für zeitgemäßes Management benötigt.

**Sicherheit.** Konzepte für dauerhaften Nutzen. Durch die Wartungsleistungen profitieren Sie von den Weiterentwicklungen von BüroWARE und erhalten Softwarepflege, Upgrades und Betreuung. Diese Leistungen ermöglichen es Ihnen, bei kalkulierbaren Kosten über Jahre hinweg aktuelle Software zu nutzen.

**Service.** Mehr als „nur“ Software. Fundierte Analyse, Hilfe bei Hardwarefragen, umfassende Softwareberatung, Installation und Anpassung von BüroWARE, Schulung der Mitarbeiter, Hilfestellung und Programmpflege. Diesen Service bieten über 200 BüroWARE-Partner und -ServiceCenter, auch in Ihrer Nähe.

## Grafische Benutzeroberfläche BüroWARE premium

Finanzwirtschaft	Warenwirtschaft Produktionswirtschaft	Personalwirtschaft	Vertriebswirtschaft	Internet / SCM	Zusätze
Finanzbuchhaltung Anlagenbuchhaltung Kostenrechnung EAP / Datamining	Warenwirtschaft Kasse / Pos Wawi / Industrie Produktionsplanung	Lohn&Gehalt premium Personalmanagement	CRM-SFA OfficePlaner   	Webshop Webtool B2B-Flow	   

Entwicklungsumgebung Designer\*

Durchgängige Client/Server-Datenbankstruktur  
im 2-Tier- oder 3-Tier-Schichtenmodell

BüroWARE premium

## Der Aufbau von BüroWARE premium



SoftENGINE GmbH  
Kaufmännische Softwarelösungen  
Alte B10, 16  
76846 Hauenstein  
Tel.: (0 63 92) 9 95 0  
Fax: (0 63 46) 9 95 599  
E-Mail: [info@softengine.de](mailto:info@softengine.de)  
[www.softengine.de](http://www.softengine.de)

SoftENGINE Ges.m b H.  
Wannemachergasse 4/7  
1210 Wien  
Telefon: (01) 294 02 00 - 0  
Telefax: (01) 294 02 00 - 33  
E-Mail: [Info@SoftENGINE.at](mailto:Info@SoftENGINE.at)  
[www.softengine.at](http://www.softengine.at)



SoftENGINE GmbH  
Kaufmännische Softwarelösungen  
Alte B10, 16  
76846 Hauenstein  
Tel.: (0 63 92) 9 95 0  
Fax: (0 63 46) 9 95 599  
E-Mail: [info@softengine.de](mailto:info@softengine.de)  
[www.softengine.de](http://www.softengine.de)

SoftENGINE Ges.m b H.  
Wannemachergasse 4/7  
1210 Wien  
Telefon: (01) 294 02 00 - 0  
Telefax: (01) 294 02 00 - 33  
E-Mail: [Info@SoftENGINE.at](mailto:Info@SoftENGINE.at)  
[www.softengine.at](http://www.softengine.at)