

# BüroWARE® Personalmanagement

DER SOFTWAREMASSANZUG FÜR IHR UNTERNEHMEN!

CRM +++ ERP +++ Fibu +++ HR +++ INTERNET

## Mehr Karriere mit BüroWARE®

Mit BüroWARE®  
Personalmanagement steigern und  
optimieren Sie die  
Effizienz in der Personalpolitik

# BüroWARE® Personalmanagement für professionelle Personalpolitik!

Ein wohlgeordnetes Personalmanagement bietet die beste Grundlage dafür, jedes Rädchen im Unternehmen am produktiven Laufen zu halten. BüroWARE® Personalmanagement optimiert die dafür nötigen Prozesse durch eine integrierte Bearbeitung aller personalbezogenen Aufgaben. Von der Urlaubs- und Projektorganisation, der Stellenbewirtschaftung mit Bewerberbewertung bis hin zum elektronischen Ordner für jeden Mitarbeiter reduziert das Programmpaket zeitaufwendige Verwaltungsarbeiten auf ein Minimum.

Routineaufgaben werden automatisiert und wichtige Daten zentral verwaltet. Vorbei sind die Zeiten, in denen mühsames Herumsuchen in verschiedenen Aktenordnern wertvolle Minuten und Nerven kostete. In denen sich alljährlich wieder Frust in der Kollegenrunde ausbreitete, weil der Urlaubsplan einmal mehr umgeschmissen werden musste. In denen sich überschneidende Termine und unwillkommener Leerlauf abwechselten. Mit BüroWARE® Personalmanagement sind alle Informationen auf Knopfdruck abrufbar, um das Unternehmen effizient zu steuern - stets aktuell und immer genau da, wo gesucht wird!

## Welchen Nutzen bietet BüroWARE® Personalmanagement?

Das Softwarepaket von BüroWARE® unterstützt Unternehmen in jedem



Aspekt des Personalmanagements, angefangen beim Bewerbungsverfahren. Der Personal- und Ressourcenplaner au-

# Mehr Karriere

Und wie alle BüroWARE® Produkte erledigt das BüroWARE® Personalmanagement nicht nur vielfältige Aufgaben, sondern ist auch darüber hinaus anpassungsfähig und überaus flexibel. Es stellt sich auf individuelle Ansprüche und Anforderungen jedes Benutzers ein! Anwender entscheiden selbst, welche Masken und Menüleisten sie benötigen und welche Informationen sie erfassen wollen.

tomatisiert beispielsweise den hierfür nötigen Verwaltungsprozess und bietet sogar ein Bewertungsmodul, das bei der Auswahl des besten Jobkandidaten hilft. Für den Firmenalltag werden in verschiedenen Funktionen Termine, Projekte und Ressourcen protokolliert. Die Auslastung von Mitarbeitern und Abteilungen wird analysiert und graphisch so aufbereitet, dass die Informationen auf einen Blick zugänglich sind. Elektronische Ordner verwalten zentral die Personalgeschichte jedes Mitarbeiters. Kurzum: BüroWARE® Personalmanagement befreit die Personalabteilung von lästigen Routinearbeiten und ermöglicht eine reibungslose Planung, die das volle Potential des Unternehmens ausschöpft. Damit macht er in jedem Unternehmen Sinn, egal wie groß oder in welcher Branche.

### Lassen Sie sich bei zeitaufwendigen Routinearbeiten helfen – von Anfang an

Bewerber sollen das Unternehmen einmal tatkräftig unterstützen. Doch erst einmal machen sie Arbeit! Nach der Stellenausschreibung gehen oft stapelweise Bewerbungen ein, die gesichtet, katalogisiert und beurteilt werden müssen. Geeignet erscheinende Jobkandidaten werden eingeladen, an die anderen Absagen geschrieben. Das Modul Bewerberverwaltung erledigt diese nötigen Verwaltungsaufgaben schnell und effizient. Beispiel Korrespondenz: **BüroWARE®** Personalmanagement automatisiert den gesamten Briefwechsel.

### Ersparen Sie sich Kopfzerbrechen bei der Bewerberauswahl

Selbst bei der Entscheidung über die Jobkandidaten unterstützt Sie **BüroWARE®** Personalmanagement. Natürlich



werden Einstellungen und Bewerberauswahl immer etwas mit aus-dem-

### Die gesamte Personalgeschichte auf einen Blick

Der Gehaltsordner liegt in der Lohnbuchhaltung, die Bewerbungsmappe vergilbt im Schrank und weiß der Himmel, was sich die Vorgängerin bei diesem Abheftungssystem gedacht hat? Mit **BüroWARE®** Personalmanagement gehören über mehrere Büros verstreute Dokumente und verlorene Informationen der Vergangenheit an. Die Software erlaubt, für jeden Angestellten einen elektronischen Ordner anzulegen. Dort können Unternehmen die gesamte Korrespondenz mit oder für den Mitarbeiter verwalten, samt der eingescannten Bewerbungsunterlagen, Fortbildungs-

# mit BüroWARE®

Stammdaten der Jobkandidaten werden gespeichert und in Serienbriefe eingelesen. Mühsames Eintippen in jede



Einladung, Zwischeninformation oder Absagen gehört damit der Vergangenheit an. **BüroWARE®** Personalmanagement können sich Personalentscheider auf das Wesentliche konzentrieren: Den besten Bewerber auszusuchen.

Bauch-heraus-entscheiden und Menschenkenntnis zu tun haben. Doch wem sollen Personalentscheider die Chance geben, sich der Firma persönlich vorzustellen? **BüroWARE®** Personalmanagement bietet eine Bewerberbewertung, die Ihnen hilft, einzelne Kandidaten auch in schwierigen Fällen gegeneinander abzuwägen („Die haben beide so unterschiedliche Werdegänge, wie soll ich die denn vergleichen?“). Anhand der Besonderheiten der ausgeschriebenen Stelle werden Bewertungskriterien erarbeitet, die **BüroWARE®** auf die Jobkandidaten anwendet. Daraus bildet die Software eine Gesamtnote – so entsteht ein objektiveres Bild vom Bewerber. Das erspart Kopfzerbrechen und dem Unternehmen unzureichend qualifizierte Jobkandidaten.

zertifikate und Leasingverträge. Und elektronische Ordner verstauben nie! Statt dessen bieten sie alle relevanten Informationen stets auf dem neuesten Stand. Und das Anlegen ist ein Kinderspiel, weil die Dokumente einfach in der bevorzugten Windows-Textverarbeitung erstellt werden. Einmal gespeichert, haben Unternehmen so stets alle Informationen über jeden Mitarbeiter auf Knopfdruck parat - eine unverzichtbare Grundlage für ein geordnetes Personalmanagement und eine wertvolle Hilfe für Personalentscheidungen.

### Wer macht eigentlich was? Behalten Sie den Überblick!

Wüssten Geschäftsführer nicht gerne, wer von ihren Mitarbeitern wann und wie lange mit was beschäftigt ist? Wo noch Potential ist und wo die Kapazitätsgrenze erreicht ist? **BüroWARE®** Personalmanagement verschafft schnellen Überblick, nicht nur über die Mitarbeiter im Büro, sondern auch über Außendienst- oder Telemitarbeiter. Er protokolliert die Termine des Tages, der Woche, und des Jahres, und das für den gesamten Betrieb. Ein Zeitstrahl mit graphischer Auslastungsinformation dokumentiert auf einen Blick, welche Mitarbeiter und Abteilungen noch Pro-

jekte annehmen können. Das erlaubt eine ausgefeilte Personaleinsatzplanung und Ressourcenverteilung ohne aufwendigen Papierkrieg. Und Urlaubsanfragen können per Knopfdruck beantwortet werden, weil Mitarbeiter genau sehen, wer in der zweiten Augushälfte im Büro ist, wer noch alles Urlaub bekommen kann und welche Projekte und Termine anstehen. Mit **BüroWARE®** Personalmanagement lässt sich jedes Unternehmen effizienter steuern. Unternehmen schöpfen so ihr Produktivitätspotential aus und werden über die Synergieeffekte einer reibungslosen Personaleinsatzplanung und Projektkoordination staunen!

### Die besondere Flexibilität BüroWARE® Personalmanagement

Zu viele Softwarepakete verlangen von Unternehmen und Benutzern, dass sie sich an vorgegebene Lösungen anpassen. Nicht so **BüroWARE®** Personalmanagement. Alle Module bieten Standardlösungen, die der Anwender oder ein Fachhändler durch das Modul „Designer“ nach branchenspezifischen oder individuellen Vorgaben frei konfigurieren kann – ohne eine einzige Zeile Programmcode schreiben zu müssen! Die Eingabemaske lässt sich nach dem Baukastenprinzip ändern oder völlig neu erstellen. Dadurch passt sich **BüroWARE®** Personalmanagement optimal an die bestehende Firmenorganisation an. Und selbstverständlich ist er mit anderer OfficeSoftware koppelbar. Das alles macht dieses Programmpaket für den langfristigen Einsatz geeignet, egal, wie sich das Unternehmen entwickelt. Die Investition lohnt sich also auch für die Zukunft.

Nutzen Sie das umfassende Angebot der BüroWARE-Partner.  
Dies geht weit über Softwareleistungen hinaus.

Mit ausgebildeten Partnern vor Ort (Service), leistungsstarken Softwarekomponenten aus einer Hand (Wirtschaftlichkeit) und kontinuierlicher Programmpflege (Sicherheit) bieten wir bewährte Konzepte die Sie für die dauerhafte Betriebssicherheit in Ihrem Unternehmen brauchen.

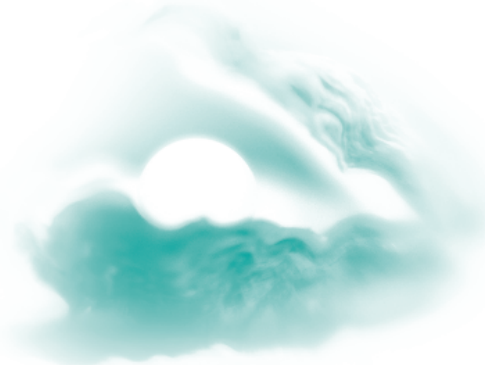


BÜROWARE® - DER SOFTWAREMASSANZUG

## Mehr Service

### Mehr als „nur“ Software

Fundierte Analyse, Hilfe in Hardwarefragen, umfassende Softwareberatung, Installation und Anpassung von BüroWARE, Schulung der Mitarbeiter, Hilfestellung und Programmpflege. Diesen Service bieten über 100 BüroWARE Partner und -ServiceCenter auch in Ihrer Nähe.



## Mehr Wirtschaftlichkeit

### Softwarelösungen aus einer Hand

Mit sorgfältig aufeinander abgestimmter Software verbessern Sie den Workflow, denn alle Komponenten arbeiten effizient zusammen und ergänzen einander. Mit BüroWARE sind mit CRM, ERP, FIBU, HR und INTERNET alle wesentlichen Softwareprodukte verfügbar die ein Unternehmen für zeitgemäßes Management benötigt.



## Mehr Sicherheit

### Konzepte für dauerhaften Nutzen

Durch die Wartungsleistungen profitieren Sie von den Weiterentwicklungen von BüroWARE® und erhalten Softwarepflege, Upgrades und Betreuung. Diese Leistungen helfen Ihnen bei kalkulierbaren Kosten über Jahre hinweg dauerhaft aktuelle Software zu nutzen.



#### CRM

CRM/OfficePlanner  
Dokumenten-Management

#### ERP

Warenwirtschaft/Handel  
Handelskasse  
Warenwirtschaft/Industrie

Individuell anpassbar mit dem „Designer“

#### FIBU

Finanzbuchhaltung  
Anlagenbuchhaltung  
Business-Intelligence

#### HR

Personalabrechnung  
Personalmanagement

#### INTERNET

e-workflow Webshop

Serviceleistungen sind Angebote der BüroWARE Partner.

Werbematerialien sind weder Eigenschaftszusicherung noch Vertragsbestandteil.

Nicht alle Leistungen und Komponenten sind in international erhältlich.

### SoftENGINE GmbH

Kaufmännische Softwarelösungen

Im Steimertal 35

76855 Annweiler am Trifels

Tel. (0 63 46) 9 69 0

Fax (0 63 46) 9 69 170

Wenn Sie sich für das **BüroWARE®** Personalmanagement entscheiden, erhalten Sie die ideale Ergänzung zu Ihrer bestehenden Lohnbuchhaltung oder den Abrechnungsdienstleistungen Ihres Steuerberaters.



**DER SOFTWAREMASSANZUG  
FÜR IHR UNTERNEHMEN !**

Für einen umfassenden Überblick in allen Personalfragen!

Das **BüroWARE®** Personalmanagement.

### Das Personalmanagement bietet Ihnen:

- Eine Bewerberverwaltung mit Bewerberbewertung
- Funktionen für eine automatisierte Korrespondenz rund um die Bewerbungsangelegenheiten
- Eine Personaldatenverwaltung mit „Elektronischer Personalakte“ für jeden Mitarbeiter
- Einen Jahresplaner mit grafischer Zeitübersicht je Mitarbeiter
- Einen Abteilungsplaner, der die Mitarbeiter und die Kalenderwochen auf einem Zeitstrahl grafisch darstellt
- Kalenderfunktionen, um Zeiten auf Tages- und Wochenbasis zu verplanen

### Das bedeutet für Sie:

- Gezieltes Personal-Management, um Bewerber objektiver zu bewerten, deren Daten zu verwalten und die Korrespondenz automatisiert zu erstellen
- Außerdem einen genauen Überblick darüber, welche Briefe, Zeugnisse etc. für welchen Mitarbeiter erstellt worden sind
- Durchdachte Personal-Einsatzplanung, mit der Sie Ihre Mitarbeiter besser koordinieren können und sehen, wer wann mit was beschäftigt ist
- Ferner erhalten Sie durch den Jahresplaner einen genauen Überblick in allen Urlaubsfragen. Der Detailplaner ermöglicht eine Verplanung der täglichen und wöchentlichen Arbeitszeit

Und in der Gesamtheit stellt dies sicher, dass Sie wesentliche Funktionen für gezieltes Personalmanagement und durchdachte Personal-Einsatzplanung nutzen.

Diese Funktionen stellen die ideale Ergänzung zu Ihrer bestehenden Lohnbuchhaltung dar.